

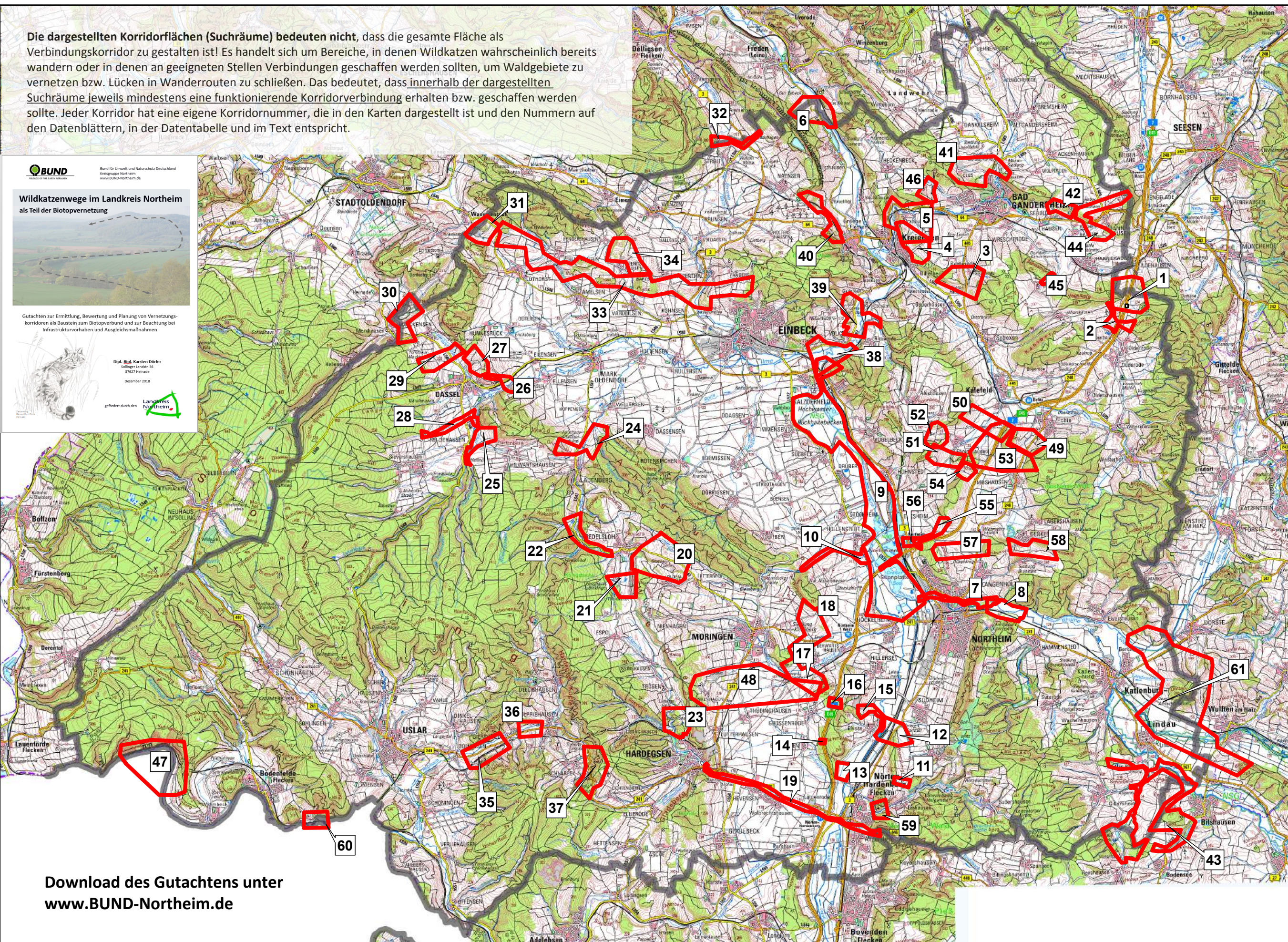
Die dargestellten Korridorflächen (Suchräume) bedeuten nicht, dass die gesamte Fläche als Verbindungskorridor zu gestalten ist! Es handelt sich um Bereiche, in denen Wildkatzen wahrscheinlich bereits wandern oder in denen an geeigneten Stellen Verbindungen geschaffen werden sollten, um Waldgebiete zu vernetzen bzw. Lücken in Wanderrouten zu schließen. Das bedeutet, dass innerhalb der dargestellten Suchräume jeweils mindestens eine funktionierende Korridorverbindung erhalten bzw. geschaffen werden sollte. Jeder Korridor hat eine eigene Korridornummer, die in den Karten dargestellt ist und den Nummern auf den Datenblättern, in der Datentabelle und im Text entspricht.

Wildkatzenwege im Landkreis Northeim
als Teil der Biotopvernetzung

Gutachten zur Ermittlung, Bewertung und Planung von Vernetzungskorridoren als Baustein zum Biotopverbund und zur Beachtung bei Infrastrukturvorhaben und Ausgleichmaßnahmen

Dipl.-Biol. Karsten Dörfer
Sollinger Landstraße 36
37627 Heinade
Dezember 2018

gefördert durch den Landkreis Northeim



Wildkatzenwege im Landkreis Northeim

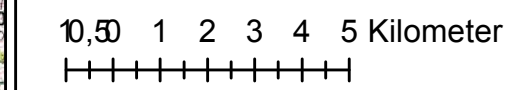
Gutachten im Auftrag der
BUND-Kreisgruppe Northeim
als Beitrag zum Biotopverbund



Karte 1:
Lage der zu entwickelnden Verbundkorridore

Legende

- Grenze des Landkreises Northeim
- Suchraum für Verbundkorridor mit Nummer laut Gutachten



Download des Gutachtens unter
www.BUND-Northeim.de

<p>Auftragnehmer Gutachtenerstellung Dipl.-Biol. Karsten Dörfer Sollinger Landstraße 36 37627 Heinade</p> <p>Kartografie Büro Lukas GBR Integrative Naturschutzplanung St. Stefanus Str. 9 37581 Bad Gandersheim Tel.: 05382/790107 naturplan@buerolukas.de</p>	<p>Datenblätter und Karten zu den einzelnen Korridoren sowie der Textteil finden sich im Gutachten.</p> <p>Download unter www.bund-northeim.de</p>
<p>Wildkatzenwege im Landkreis Northeim</p> <p>Karte 1: Lage der zu entwickelnden Verbundkorridore</p> <p>Maßstab: 1 : 160.000 Stand: 6/2018</p>	<p>Auftraggeber</p> <p> Bund für Umwelt und Naturschutz Kreisgruppe Northeim www.bund-northeim.de</p> <p>gefördert durch den Landkreis Northeim</p> <p>Kartengrundlage: DGK 100, ALKIS Koordinatensystem: ETRS89-UTM Quelle: Geodaten des Landkreises Northeim, FB VI Bauen und Umwelt Landesamt für Geoinformatik und Landesvermessung (LGN) © 2014, 2016</p>